

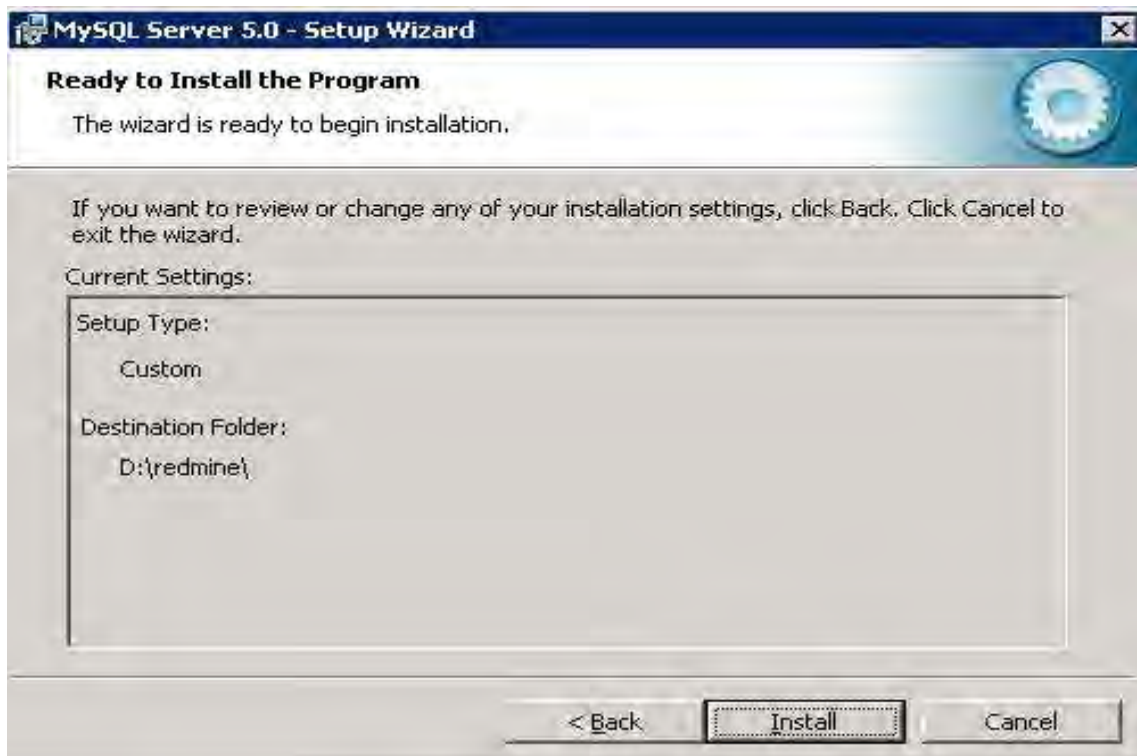
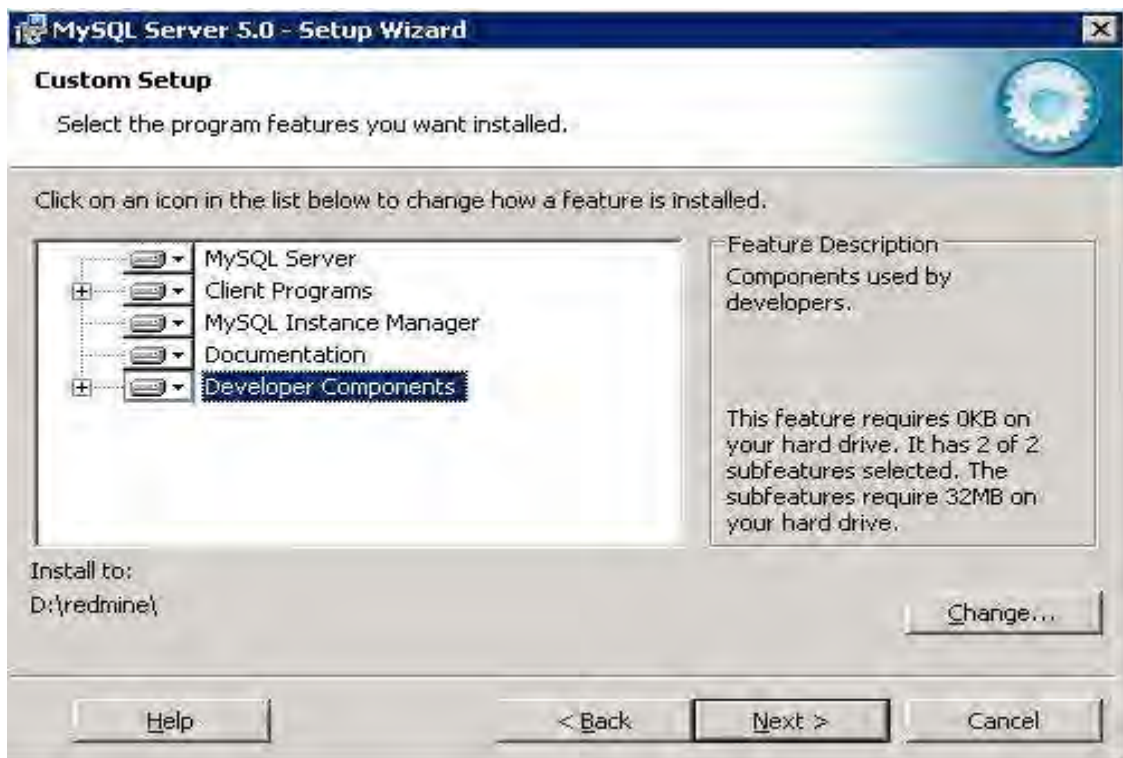
Instalacja Aplikacji „Redmine” na serwerze na dysku D:

Rozdział nr 1. Instalacja MySQL-a

W katalogu d:\redmine\mysql uruchomić plik : Setup.exe a następnie postępować zgodnie z poniższymi ekranami



Po naciśnięciu przycisku [Change...] wybierz katalog instalacji: d:\redmine\ - naciśnij Next



MySQL Enterprise



A MySQL Enterprise subscription is the most comprehensive offering of MySQL database software, services, and support to ensure your business achieves the highest levels of reliability, security, and uptime.


An Enterprise Subscription includes:

- 1. The MySQL Enterprise Server** - The most reliable, secure, and up-to-date version of the world's most popular open source database.
- 2. MySQL Enterprise Monitor Service** - An automated virtual database assistant.
- 3. MySQL Production Support** - Technical and consultative support when you need it, along with service packs, hot-fixes, and more.

For more information click [More...] or visit www.mysql.com/enterprise


More ... < Back Next > Cancel

MySQL Enterprise



The MySQL Enterprise Monitor Service

- Quickly identifies your most expensive SQL code across all your servers.
- MySQL Advisors and 125+ Best Practice Rules ensure security and performance.
- Alerts and Expert Advice on how to fix problems and tune for peak performance.



For more information click [More...] or visit www.mysql.com/enterprise

More ... < Back Next > Cancel






MySQL Server Instance Configuration Wizard ✕

MySQL Server Instance Configuration

Configure the MySQL Server 5.0 server instance.

Please set the security options:

Modify Security Settings:

 New root password: Enter the root password.

Confirm: Retype the password.

Enable root access from remote machines.

Create An Anonymous Account:

 This option will create an anonymous account on this server. Please note that this can lead to an insecure system.

MySQL Server Instance Configuration Wizard ✕

MySQL Server Instance Configuration

Configure the MySQL Server 5.0 server instance.

Ready to execute ...

Prepare configuration

Write configuration file

Start service

Apply security settings

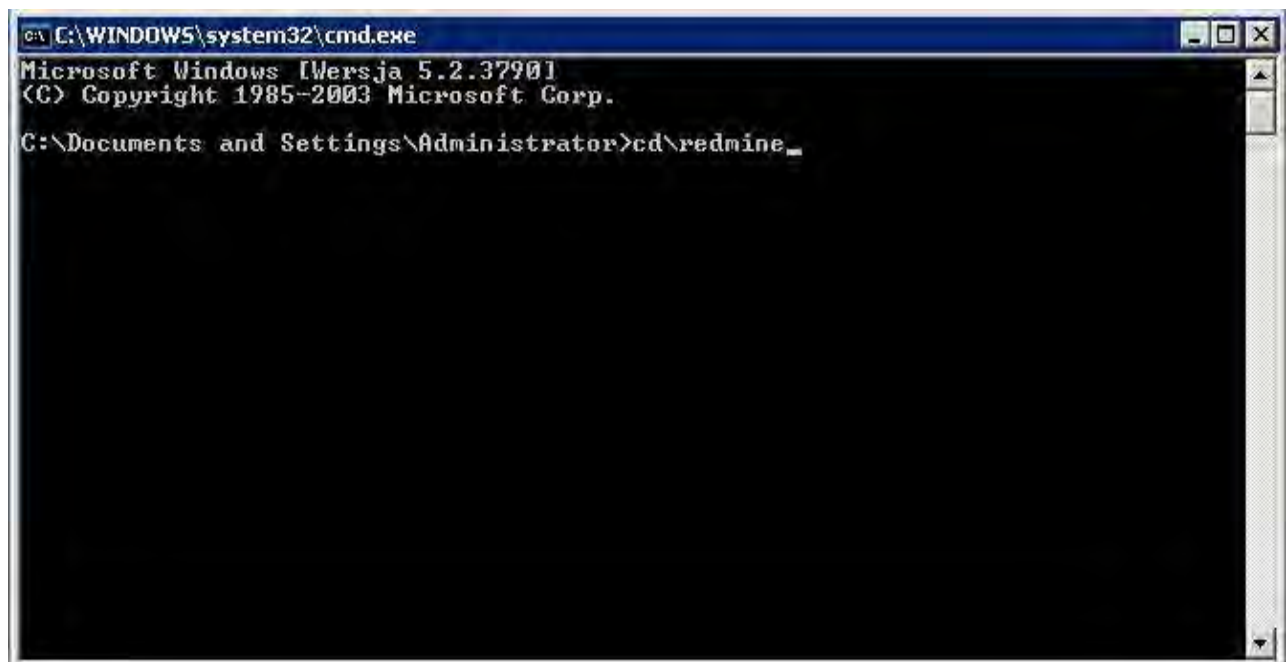
Please press [Execute] to start the configuration.



Po zakończeniu instalacji wciśnij Finisz

Rozdział nr 2. Utworzenie bazy – redmine

Ze START-u uruchom poleceniem cmd wiersz poleceń a następnie postępuj zgodnie z poniższymi ekranami:



```
C:\WINDOWS\system32\cmd.exe
Microsoft Windows [Wersja 5.2.3790]
(C) Copyright 1985-2003 Microsoft Corp.

C:\Documents and Settings\Administrator>cd\redmine
C:\redmine>mysql -u root_
```

```
C:\WINDOWS\system32\cmd.exe - mysql -u root
Microsoft Windows [Wersja 5.2.3790]
(C) Copyright 1985-2003 Microsoft Corp.

C:\Documents and Settings\Administrator>cd\redmine
C:\redmine>mysql -u root
Welcome to the MySQL monitor.  Commands end with ; or \g.
Your MySQL connection id is 2
Server version: 5.0.85-community-nt MySQL Community Edition (GPL)

Type 'help;' or '\h' for help. Type '\c' to clear the current input statement.
mysql> create database redmine character set utf8;_
```



```
C:\WINDOWS\system32\cmd.exe - mysql -u root
Microsoft Windows [wersja 5.2.3790]
(C) Copyright 1985-2003 Microsoft Corp.

C:\Documents and Settings\Administrator>cd\redmine

C:\redmine>mysql -u root
Welcome to the MySQL monitor.  Commands end with ; or \g.
Your MySQL connection id is 2
Server version: 5.0.85-community-nt MySQL Community Edition (GPL)

Type 'help;' or '\h' for help. Type '\c' to clear the current input statement.

mysql> create database redmine character set utf8;
Query OK, 1 row affected (0.02 sec)

mysql> quit_
```

Rozdział nr 3. Instalacja aplikacji – redmine

Rozpakuj plik zip redmine-0.8.4 i przenieś z powstałego katalogu redmine-0.8.4 podkatalogi do katalogu d:\redmine. Następnie w wierszu poleceń na dysku d: wejdź do katalogu d:\redmine i wykonaj komendę: copy database.yml.example database.yml

```
C:\WINDOWS\system32\cmd.exe

D:\redmine>cd config

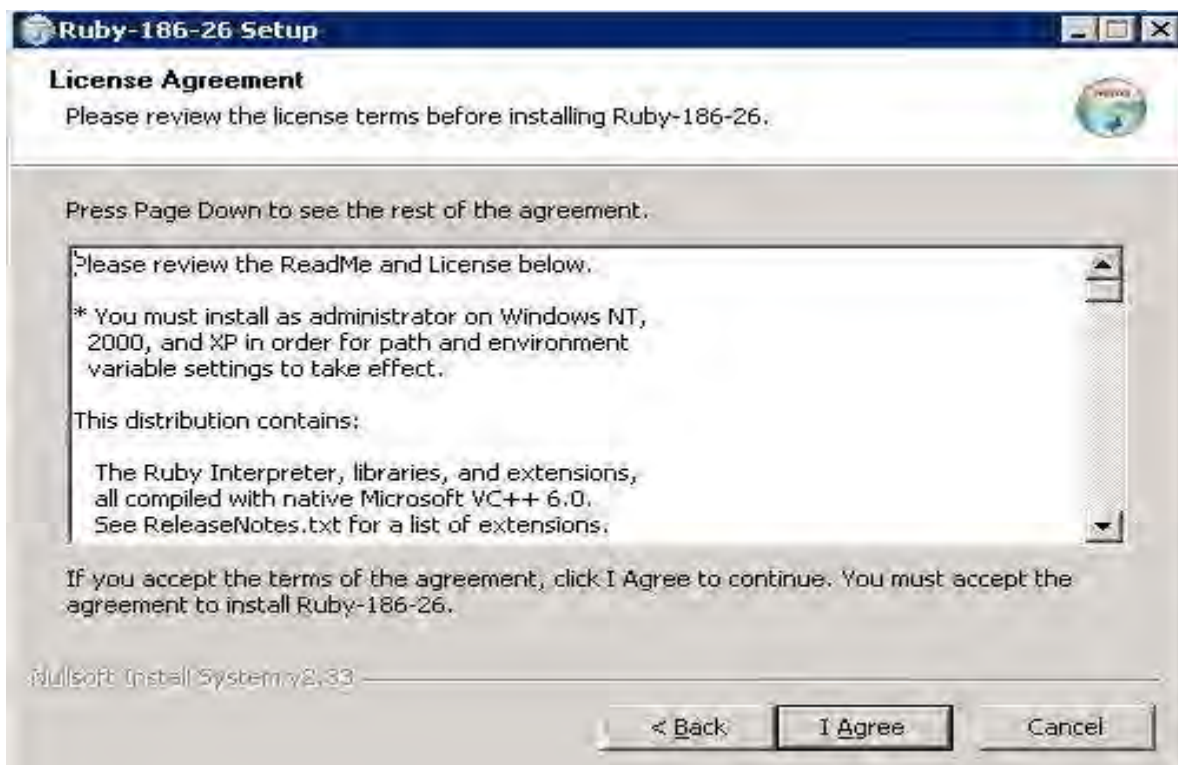
D:\redmine\config>copy database.yml.example database.yml
Liczba skopiowanych plików:          1.

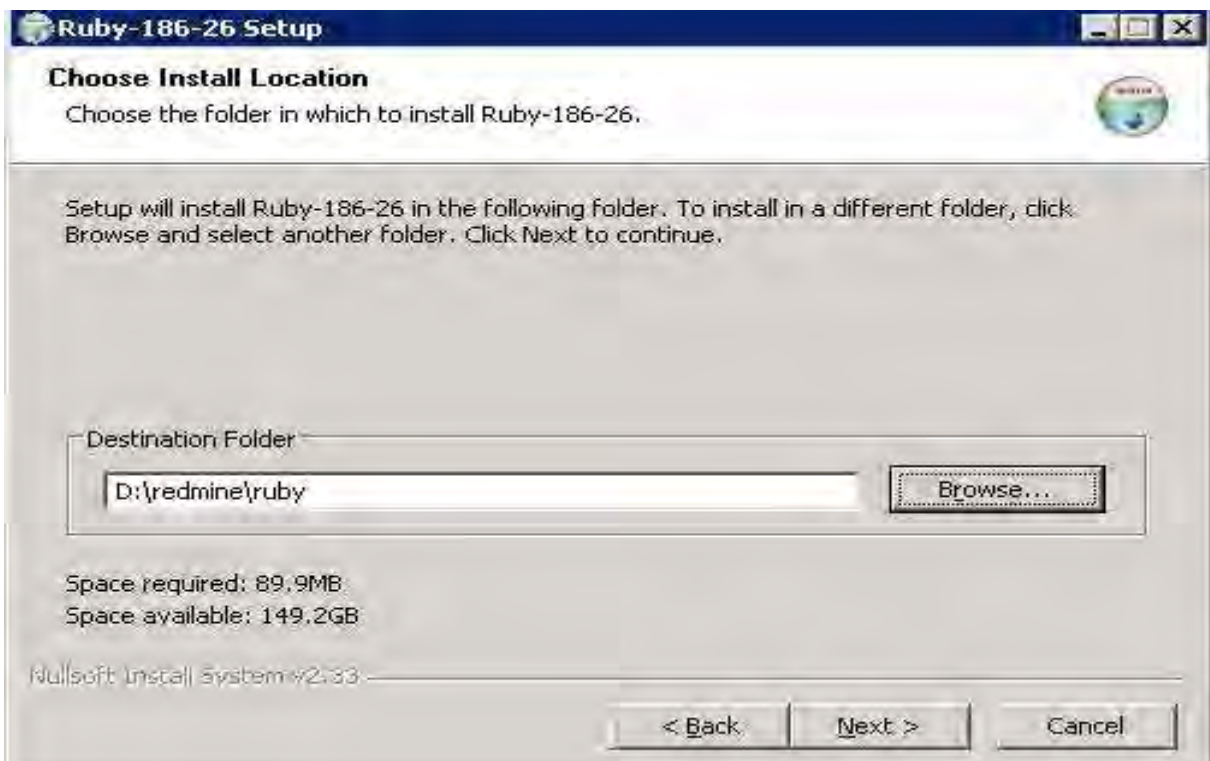
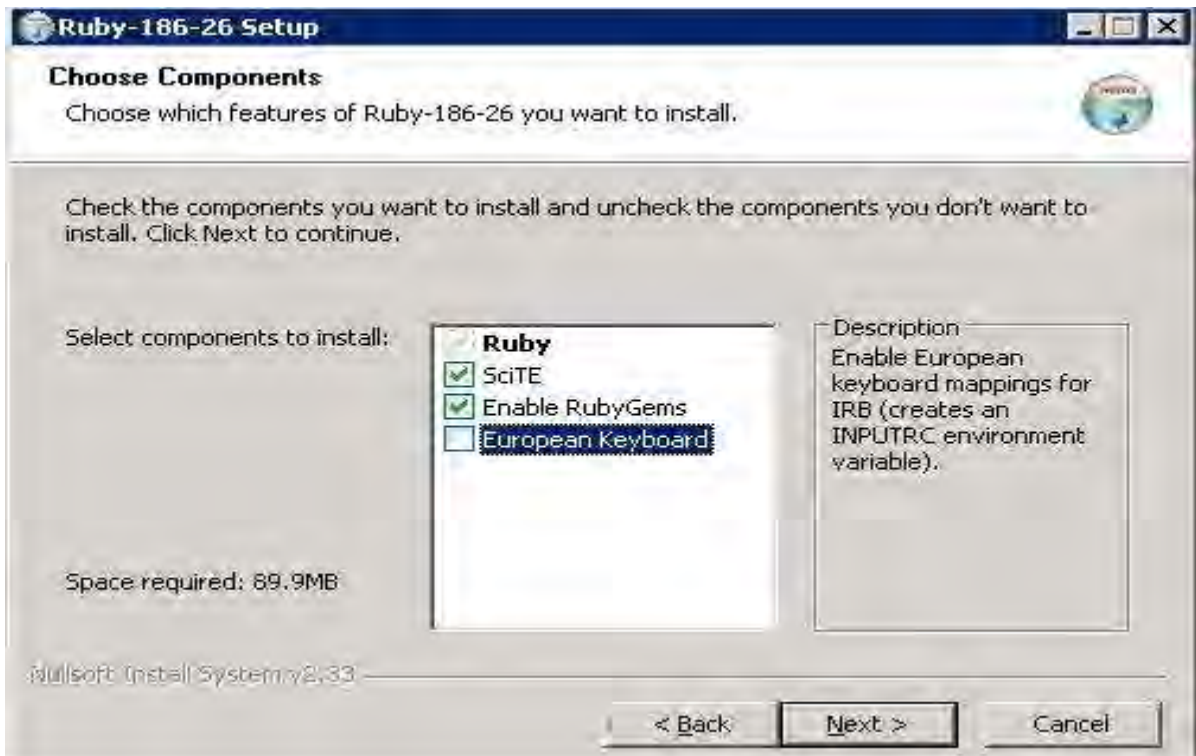
D:\redmine\config>_
```

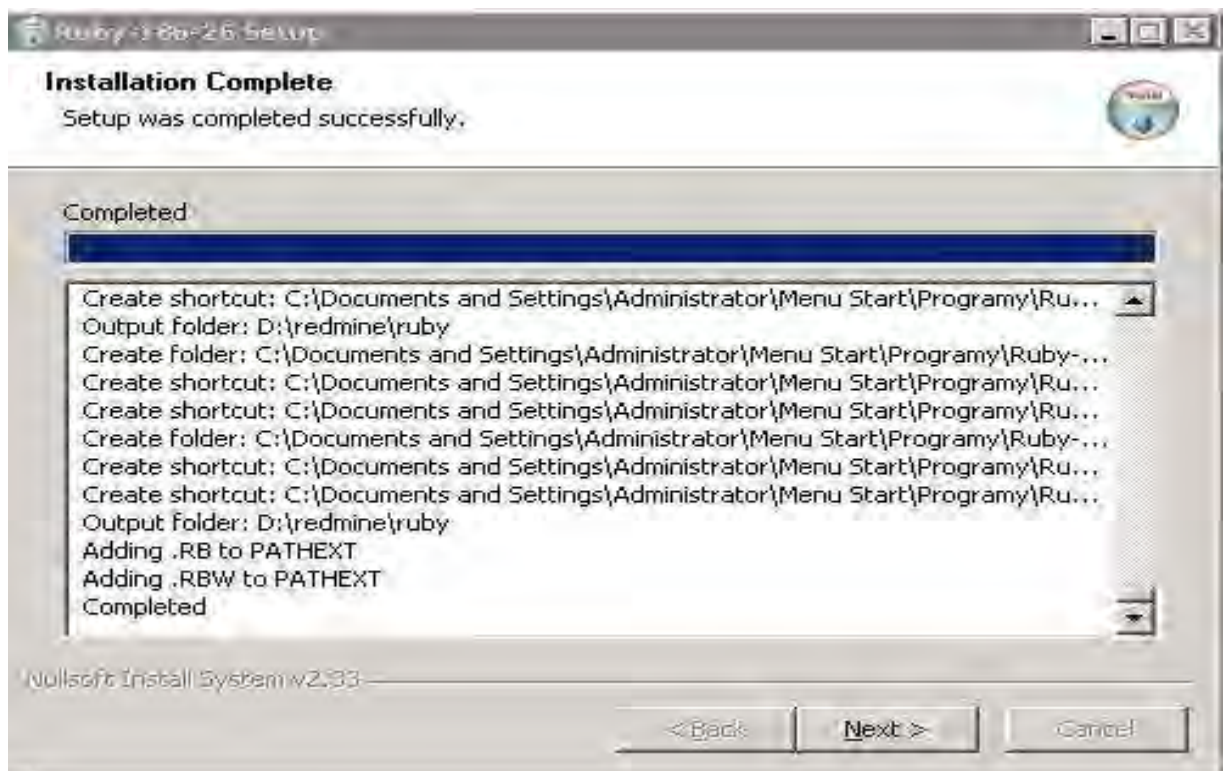
Następnie należy zainstalować środowisko aplikacji Redmine – Ruby on Rails.

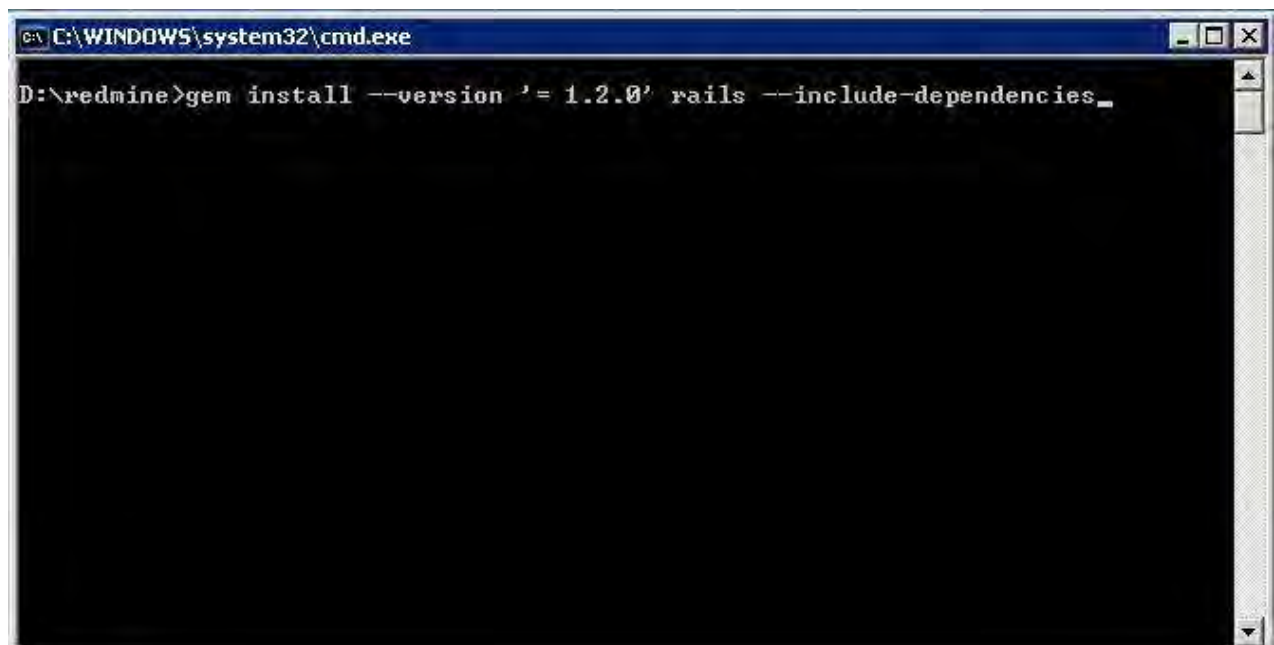
W tym celu uruchom z katalogu: d:\redmine\Ruby_instaler plik ruby186-26.exe

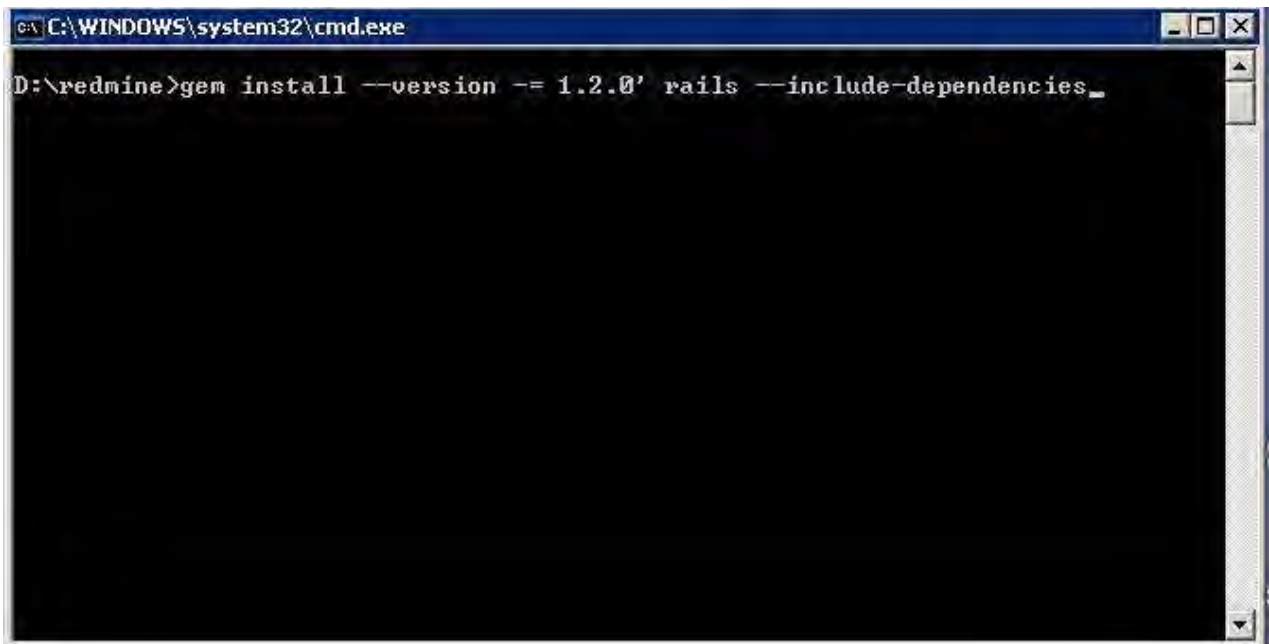
I postępuj zgodnie z poniższymi ekranami:



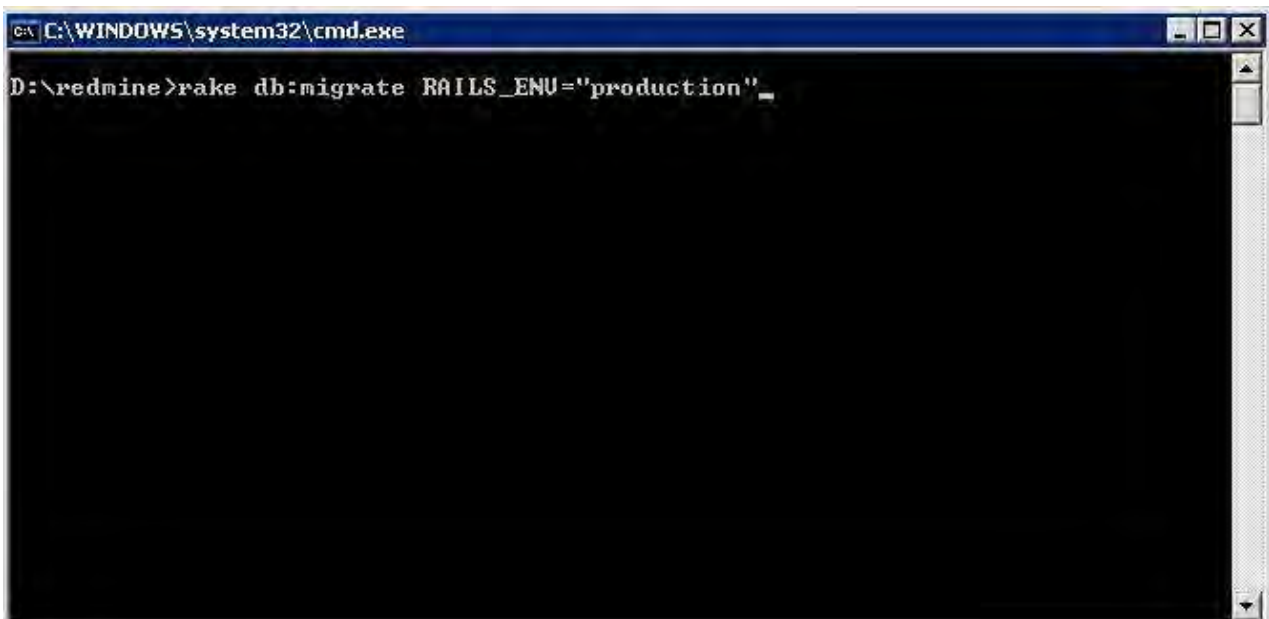








```
C:\WINDOWS\system32\cmd.exe
D:\redmine>gem install --version '= 1.2.0' rails --include-dependencies_
```



```
C:\WINDOWS\system32\cmd.exe
D:\redmine>rake db:migrate RAILS_ENV="production" _
```

Po zakończeniu instalacji uruchom serwer aplikacji wpisując w wierszu poleceń komendę:

`ruby script/server webrick -e production`

Komenda ta uruchamia serwer aplikacji redmine. Poprawność działania aplikacji sprawdza się poprzez wpisanie w przeglądarce adresu: <http://localhost:3000/>. Poprawnie wyglądający ekran:

